

An aerial photograph of a snowy mountain landscape at sunset. The sky is filled with soft, colorful clouds in shades of orange, pink, and blue. In the background, a large, snow-covered mountain peak rises against the horizon. The middle ground shows a village with numerous small, yellow-roofed houses and a larger wooden building, all nestled among dense evergreen trees. The foreground is dominated by a vast, snow-covered forest of evergreen trees, with long shadows cast across the snow. The overall scene is peaceful and scenic.

Idre Fjäll

IDRE FJÄLL 2037

**– en framtid
närmare naturen**

En framtid närmare naturen

Stiftelsen Idre Fjäll har i över 50 år varit en ledstjärna för naturnära rekreation med året runt-anläggningen som nav, omgivet av storslagna nationalparker i en vacker fjällvärld. Sedan stiftelsestadgarna fastslogs 1965 har fokus legat vid att ansvarsfullt främja friluftslivets och turismens utveckling – samtidigt som vi skapar viktig sysselsättning för de som väljer att bo och leva nära naturen.

I både goda och tuffa tider har vi varit – och ska vi fortsatt vara – en tillflyktsort för sommar- och vintergäster som söker sig till naturen för rekreation. Det är ett viktigt uppdrag som Idre Fjäll ska förvalta i 50 år till. Minst.

Som stiftelse där överskotten återinvesteras i verksamheten väljer vi nu att satsa på en framtid där fler ska få komma närmare naturen och lära sig värna om både den natur och den bygd de möter. Genom samarbeten med såväl privata aktörer som myndigheter och samhället ska vi växa ansvarsfullt, långsiktigt och i samklang med vår omgivande natur.

Vi kallar det för [en framtid närmare naturen](#).

Idre Fjäll 2037 i korthet

Nya boendeområden

Vi vill möjliggöra för fler att komma närmare naturen och bygger därför ut vårt boende med nya områden, samtidigt som vi rustar upp och delvis förtätar befintliga områden. Planen möjliggör för upp till 21.000 nya bäddar, som kommer byggas i etapper utifrån efterfrågan.

Utbyggd skidåkning

Vår kärna har alltid varit skidåkning det speglas i planen för Idre Fjäll 2037. Med ca 20 nya nedfarter, nya stolsliftar, en gondollift och ytterligare 8 mil längdskidspår, ser vi fram emot att ge nya generationer en härlig skidupplevelse på vårt fjäll.

Mer & fler aktiviteter

Idre Fjäll har alltid erbjudit en stor palett aktiviteter året runt och vi satsar nu för att fortsätta i samma anda. Vi kommer utveckla fler cykelleder, nya och förbättrade Skills areas på fler platser, renovera utomhusbad och bygga utegym, eldplatser och andra ytor som väcker rörelseglädje och friluftsintrasse hos barn och vuxna.

Vår största investering

Det samlade värdet på investeringar i boende, servicebyggnader, skidåkning, cykel och infrastruktur till 2037 uppskattas till ca 7,7 mdrk. För stiftelsen Idre Fjäll rör det sig om ca 1,2 mdrkr.



Vår vision i praktiken

Allt fler längtar efter riktiga fjäll, orörd vildmark och en aktiv semester och vi på Stiftelsen Idre Fjäll gör oss redo att möta ett växande behov av naturnära upplevelser.

En port till levande natur

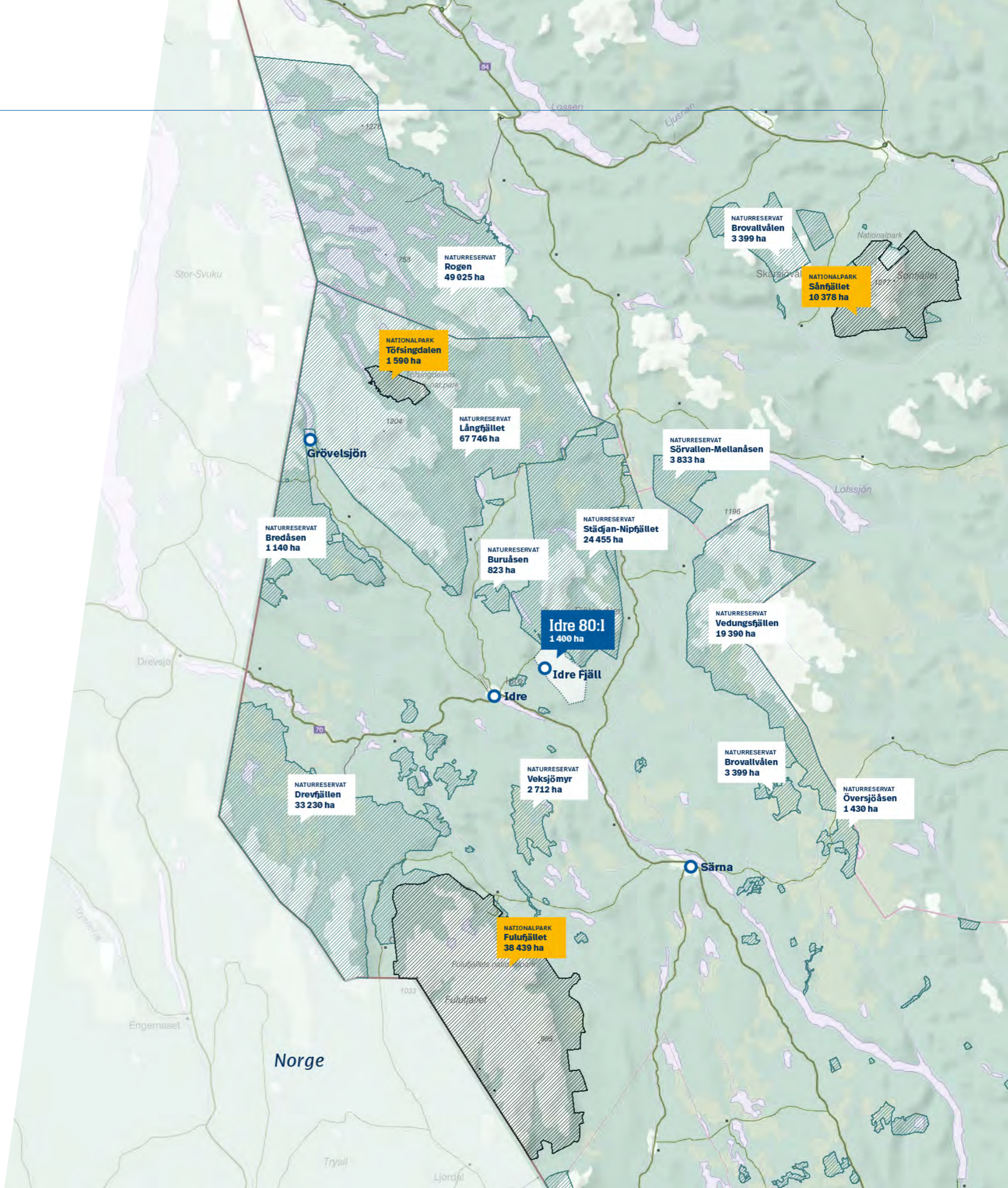
Det kanske kan tyckas kontroversiellt att vi bygger ut. Det tycker inte vi. Vi ser hur allt fler söker sig till vår storlagna fjällvärld och vi vill gärna att fler ska få göra det på ett ansvarsfullt sätt. Det gör vi genom vår lilla markplätt, omgiven av över 270 000 hektar nationalparker och naturskyddsområden (drygt 370 000 fotbollsplaner) som Stiftelsen Idre Fjäll med stolthet hjälpt till att tillgängliggöra sedan starten 1965.

För att möta framtidens besöksantal kommer vi fram till år 2037 att förädla 1000 av våra egna 1400 hektar mark till nya platser att bo på, utökade skidområden, aktivitetsområden, cykel- och vandringsleder.

Ett nav för en levande bygd

I visionen som vi kallar "Idre Fjäll 2037 - en framtid närmare naturen" skapar vi även fler arbetstillfällen. Det håller bygden levande för kommande generationer som vill bo och leva här - samtidigt som vi ger fler möjligheten att uppleva och bli ambassadörer för vår orörda vildmark.

Vår vision omfattar även fördjupade samarbeten med andra aktörer och intressenter i närområdet för att på bästa sätt hjälpa alla som vill ge sig ut i naturen att göra det på ett lustfyllt, hållbart och ansvarsfullt sätt.



Vägen mot en framtid närmare naturen

Här ser du en översikt över vår fortsatta utveckling. Redan i år börjar vi med etapp 1, som beräknas vara klar 2023 med ca 2700 nya bäddar och utbyggt skidsystem.

Kommande etapper ska ses som visionsutkast, då denna plan är ett levande dokument som utvecklas över tid tillsammans med myndigheter, samhälle, gäster och utifrån omvärldsförutsättningar.

Etapp 1

Område A
Centrum och Syd

- Utbyggd skidåkning med nytt skidområde i Syd
- Ny gondollift för ökad kapacitet året om
- Fortsatta satsningar på cykelleder samt längdspår
- Framtagande av hållbarhetsstrategi för fortsatt utveckling och verksamhet
- Förstudie kring energibesparingsmöjligheter i hela anläggningen
- Nytt hotell vid Västbacken
- Förtätningar av boende i centrumområdet samt renovering av Pernilla Wiberg Hotel
- Ny infartsväg (alla infartsvägar får gång- och cykelvägar)

Etapp 5

Område K
Slättvåla Öst

Etapp 3

Område N, M, H
Slättvåla Väst

Etapp 4

Område I, J, L
Slättvåla Syd

Etapp 2

Område D, E, F, G
Dals

2021

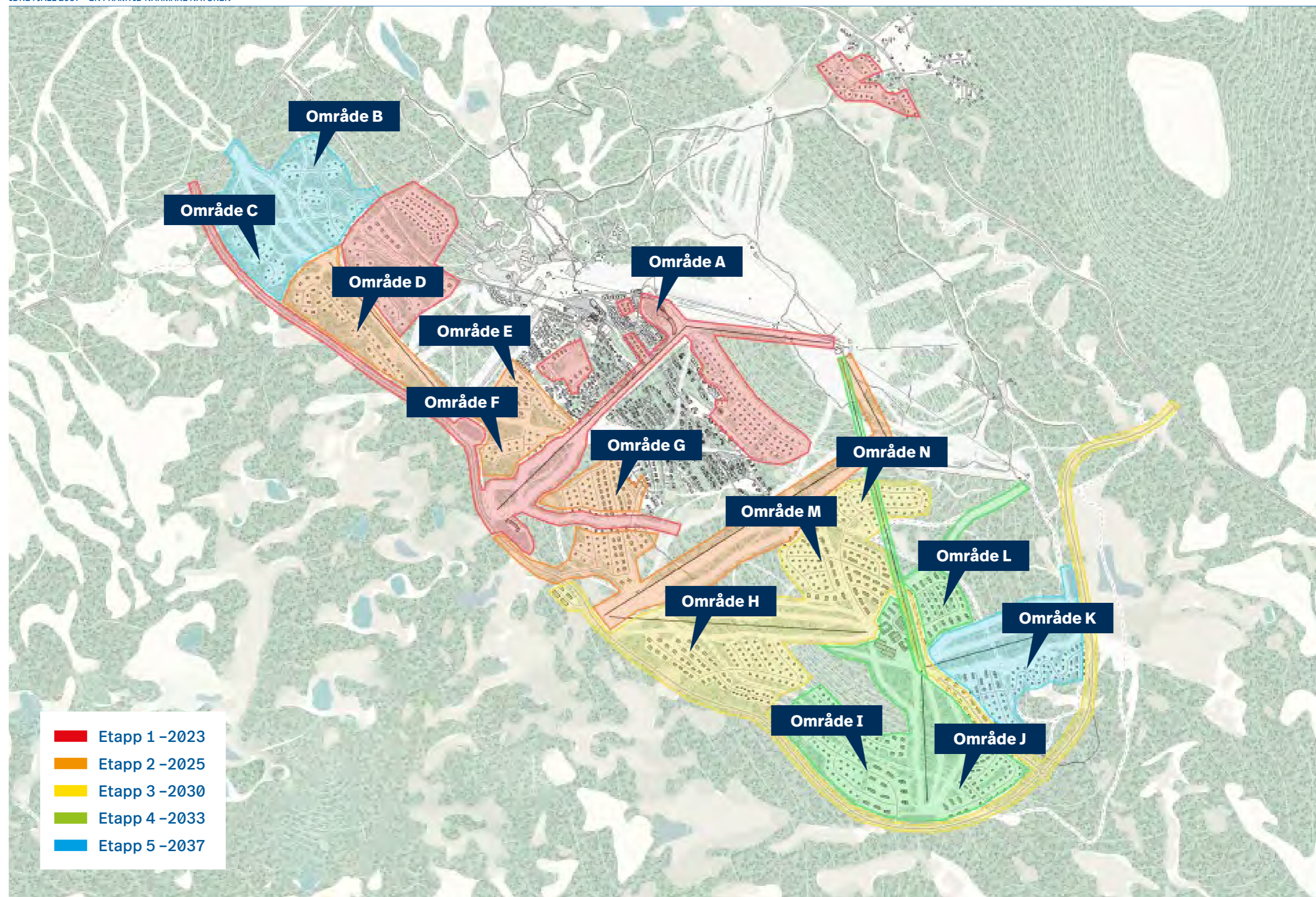
2023

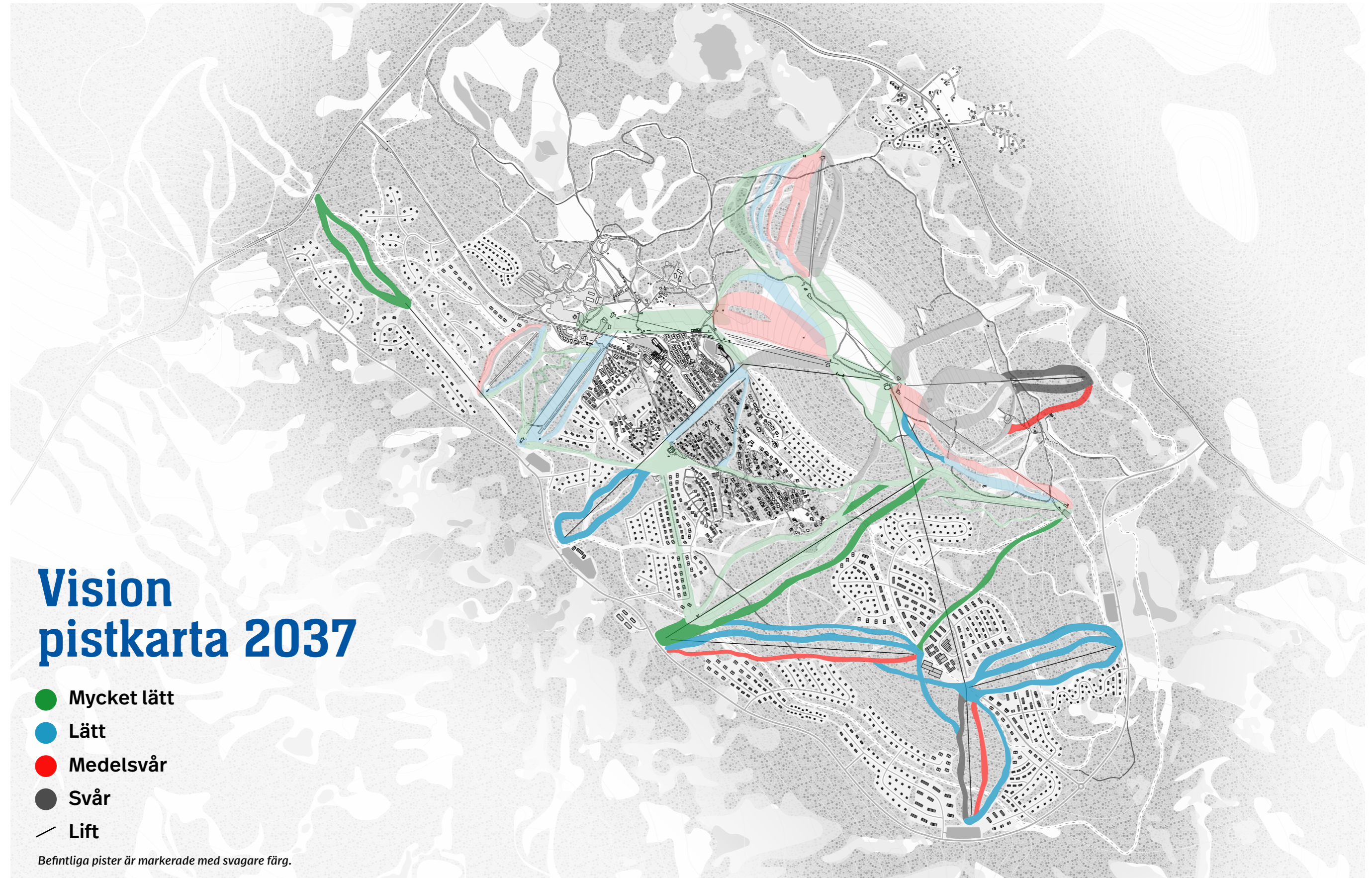
2025

2030

2033

2037





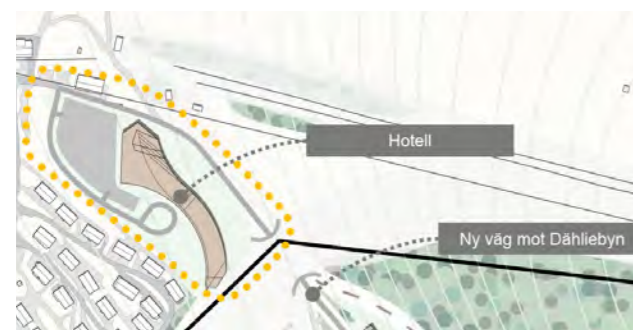
2023: Etapp I

Vision Centrum och Syd



Område A

Antal lägenheter	150	BYA	3 000
Antal bäddar	800	BTA	18 000
P-platser	200	Area (ha)	1,9



Pågående planering



Centrumbyn - Förtätning

Antal lägenheter	18	BYA	1 440
Antal bäddar	108	BTA	1 215
P-platser	18	Area (ha)	4,5



Ställverket - Förtätning

Antal lägenheter	20	BYA	1 220
Antal bäddar	128	BTA	1 360
P-platser	20	Area (ha)	4,6



Dähliebyn - Nya tomter

Antal lägenheter	70	BYA	6 110
Antal bäddar	726	BTA	10 415
P-platser	70	Area (ha)	10,5



Område vid campingen

Antal lägenheter	124	BYA	8 530
Antal bäddar	1 266	BTA	13 195
P-platser	140	Area (ha)	27,7

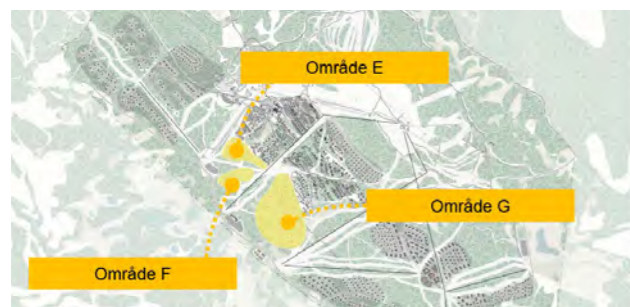
2025: Etapp 2

Vision Dals



Område D

Antal lägenheter	66	BYA	4 530
Antal bäddar	428	BTA	4 720
P-platser	75	Area (ha)	13,5



Område E, F, G

Antal lägenheter	66	BYA	4 530
Antal bäddar	428	BTA	4 720
P-platser	75	Area (ha)	13,5



2030: Etapp 3

Vision Slättvåla Väst



Område N

Antal lägenheter	66	BYA	4 530
Antal bäddar	428	BTA	4 720
P-platser	75	Area (ha)	13,5



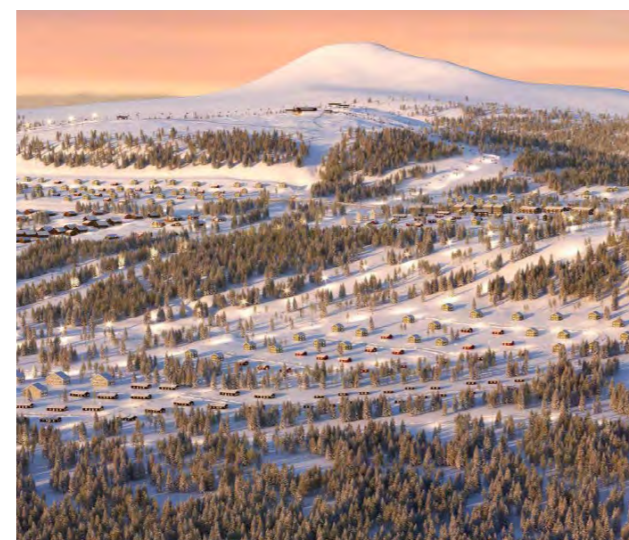
Område M

Antal lägenheter	318	BYA	18 570
Antal bäddar	2 721	BTA	29 620
P-platser	375	Area (ha)	19,2



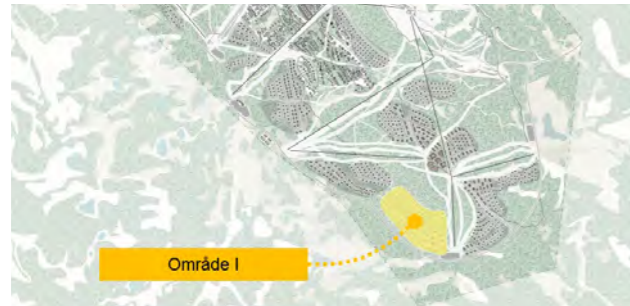
Område H

Antal lägenheter	59	BYA	4 890
Antal bäddar	592	BTA	8 270
P-platser	100	Area (ha)	9,9



2033: Etapp 4

Vision Slättnåla Syd



Område I

Antal lägenheter	204	BYA	12 670
Antal bäddar	1 916	BTA	20 845
P-platser	280	Area (ha)	27,3



Område J

Antal lägenheter	174	BYA	10 140
Antal bäddar	1 454	BTA	14 500
P-platser	200	Area (ha)	13,6



Område L

Antal lägenheter	200	BYA	11 140
Antal bäddar	1 512	BTA	16 620
P-platser	225	Area (ha)	9,0



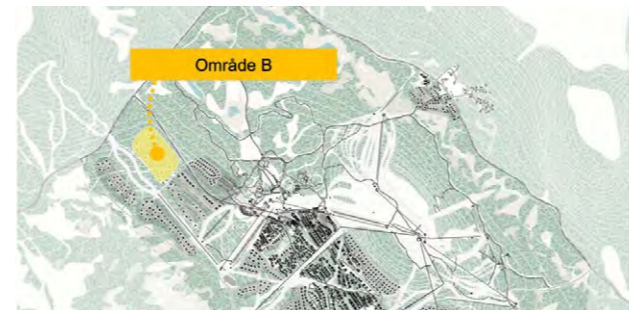
2037: Etapp 5

Vision Slättnåla Öst + Entréområde



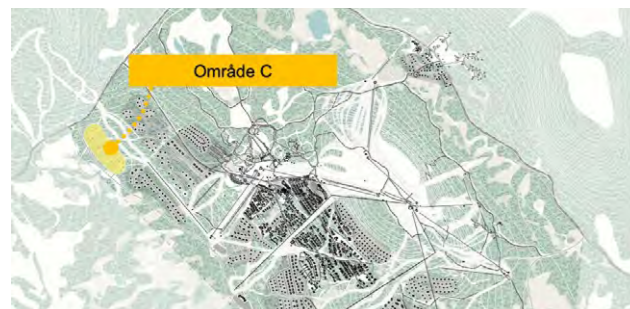
Område K

Antal lägenheter	150	BYA	3 000
Antal bäddar	800	BTA	18 000
P-platser	200	Area (ha)	1,9



Område B

Antal lägenheter	32	BYA	2 780
Antal bäddar	324	BTA	4 610
P-platser	64	Area (ha)	17,3



Område C

Antal lägenheter	26	BYA	2 220
Antal bäddar	240	BTA	3 300
P-platser	52	Area (ha)	11,2





Stiftelsen Idre Fjäll
Gränjesvålen
790 91 Idre
www.idrefjall.se